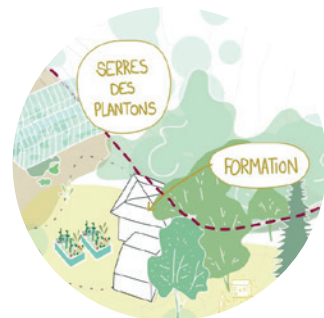


# ATELIER DEVENIR DOMAINE DE PENTHES atelier n°1

27 septembre 2022





## Remerciements

Nous souhaitons remercier les personnes suivantes pour leur participations et leur motivation lors de ce premier atelier.

Pierre Alain Girard  
Babina Chaillot-Calame  
Nicole Valiquier  
Anne Tirefort  
Marion Penelas  
Phillipe Schwarm  
Christina Saavedra  
Niklaus Manuel Güdel  
Anne-Sophie Poirot  
Anne Brüscheweiler  
Marine Englert  
Nicola Schoenenberger  
Danièle Fischer-Huelin  
Nicolas Freyre  
Yannick Roulin  
Stéphanie Guidi  
Beatrice Ferrari  
Alain Brunier  
Valérie Hoffmeyer  
Erica Deubler Ziegler  
Florent Agat  
Héloïse Candolfi  
Philippe Gay  
Philippe Roch

## Cadre de l'atelier

Une réflexion est en cours cet automne 2022 sur le devenir du domaine de Penthes. Ce domaine historique situé dans la pénétrante de verdure de Pregny-Chambésy est particulièrement intéressant pour son grand parc et les différentes typologies bâties qui le composent. Cet ensemble, à la fois cohérent et diversifié est actuellement utilisé par plusieurs institutions (commune, jardin botanique) et par des privés (qui quitteront bientôt les lieux).

Une étude est à ce jour lancée pour vérifier la possibilité /faisabilité d'intégration de l'Institut Ferdinand Hodler dans le site, tout en restant en adéquation avec le château et le domaine de Penthes. Il est aussi enthousiasmant pour ce site d'envisager une diversité de programmes et des synergies entre eux. Le projet devra être valorisant pour le site et son occupation durable et attractive pour le public et les exploitants.

Pour étudier la faisabilité d'intégration de l'institut Ferdinand Hodler et la synergie programmatique, l'office du Patrimoine et des Sites a mandaté un groupement pluridisciplinaire couvrant les domaines du paysage et de l'architecture (apaar), la scénographie (Ykra), l'histoire du bâti (M. Zumkeller) et la physique du bâtiment (M. Bonvin) pour réaliser cette étude.

C'est dans le cadre de ce mandat que cet atelier a été organisé. Il a comme objectif de co-construire le programme avec les acteurs pour mieux comprendre les attentes/besoins et comprendre les potentielles synergies possibles avec le programme de l'institut Ferdinand Hodler.

## L'atelier

4 L'atelier a eu lieu le 27 septembre au sein du domaine de Penthes dans le pavillon Gallatin. Il a pour objectif d'explorer les potentiels programmes et affectations qui pourraient rendre ce site attractif et viable. Après une introduction de Madame Valiquier de l'Office du Patrimoine et des Sites et de Monsieur. Schwarm, Conseiller administratif de la commune de Prégny-Chambésy, l'atelier apaar a guidé l'assemblée.

3 tendances d'avenir ont été brièvement présentées

- la transversalité des secteurs culture /tourisme/ loisirs/ nature
- la recherche d'expérience et l'implication du public
- l'adaptabilité et l'usage dans le temps saison/ semaine / week end. jour /nuit

L'atelier s'est ensuite déroulé en deux parties et des groupes ont été désignés pour définir :

- Partie 1 de l'atelier : les attentes et les valeurs pour le devenir du site
- Partie 2 de l'atelier : les premières pistes d'organisation du site

## L'attitude

Les différents scénarios proposés ont permis de collecter autant que possible vos réactions, vos envies, vos craintes et de tester des synergies possibles entre acteurs et des mises en circularité vertueuses.

Le groupement ne reprendra ces idées telles quelles mais celles-ci seront interprétées dans une synthèse générale argumentée. L'idée est de proposer un devenir riche, diversifié et surtout cohérent, durable et viable.



## Exercice 1

Cet exercice a consisté à tester des scénarios programmatiques caricaturaux

Un tel scénario aussi radical n'est en aucun cas ce nous souhaitons pour ce site. Il ne s'agit pas d'en choisir l'un ou l'autre mais plutôt de les évaluer et les faire évoluer, d'en comprendre les avantages, les inconvénients et ce que l'on peut en retenir.

Les participants ont été regroupés en petits groupes pour s'exprimer sur un scénario :

- 5 minutes pour écrire leurs avis (individuellement)
- 20 minutes pour exposer leurs avis (individuellement)
- 15 minutes pour faire vos recommandations coordonnées

Ils ont rempli et défini:

- un tableau craintes/ envies et potentiel à retenir
- 3 valeurs clés

Phase de restitution :

- une personne désignée a présenté le scénario en plénum relatant l'analyse du groupe et 3 valeurs clés pour ce site

6

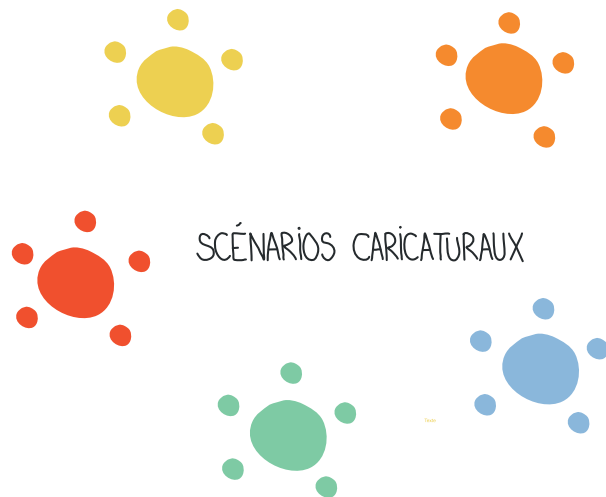
## Dynamique de l'atelier

En général, les participants se sont bien prêtés au jeu de cet exercice exploratoire. Certaines personnes se sont senties un peu provoquées voire n'ont pas compris le sens de cet exercice.

Une présentation historique, paysagère ainsi qu'une visite commune aurait été davantage attendue de ce public.

## Liste des scénarios caricaturaux présentés dans les pages suivantes :

- attractions
- culture
- culture festive
- biodiversité
- restauration production



production



attractions



biodiversité



culture festive



culture musée

- Thomas Bolliger
- Pierre-Alain Girard
- Béatrice Ferrari
- Alain Brunier
- Héloïse Candolfi

- Loïc Kritzinger
- Philippe Schwarm
- Danièle Fischer-Huelin
- Valérie Hoffmeyer
- Philippe Gay
- Erica Deubler Ziegler

- Nathalie Monge
- Marion Penelas
- Christina Saavedra
- Anne Brüscheiler
- Nicolas Freyre
- Philippe Roch

- Zoé Gehin
- Dominique Zumkeller
- Nicole Valiquier
- Anne-Sophie Poirot
- Marine Englert

- Gaspar Reverdin
- Michel Bonvin
- Babina Chaillot-Calame
- Anne Tirefort
- Niklaus Manuel Güdel
- Florent Agat

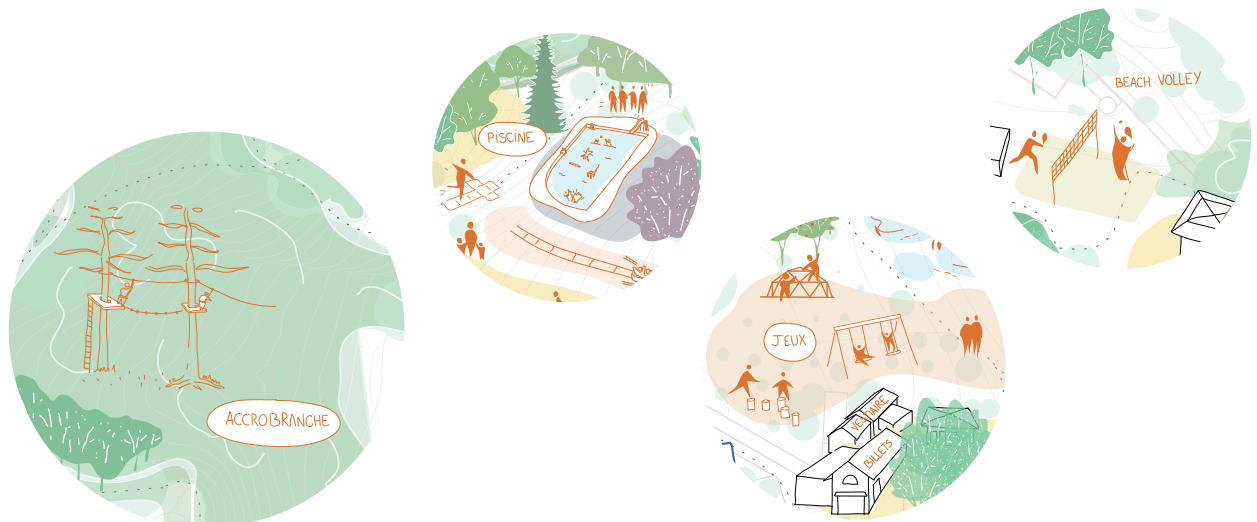


## attractions

Le parc accueille des activités et des attractions, un peu comme le Signal de Bougy. Des activités de plein-air se développent sur l'ensemble du Domaine. Le **sport** et les **loisirs** sont les outils d'une **intensification du site**. Les bâtiments abritent des programmes d'accueil du public - restauration et billetterie. Les familles sont le public privilégié.



8





## Ce que j'en pense

Ce que je crains	Ce qui me fait envie	Ce qui pourrait être ajouté
<ul style="list-style-type: none"> <li>• la proposition ne tire aucune plus-value du site exceptionnel</li> <li>• disneyland ≠ signal de Bougy</li> <li>• absence de lien avec l'histoire du lieu</li> <li>• néfaste pour la biodiversité</li> <li>• accessibilité et mobilité insuffisante</li> <li>• omniprésence et exploitation maximale</li> <li>• invasion et destruction du paysage</li> </ul>	<ul style="list-style-type: none"> <li>• collectif et groupes sociales</li> <li>• mouvement</li> <li>• rapport avec l'eau</li> <li>• rencontre entre loisir et nature</li> <li>• activités en lien avec la nature</li> <li>• un lieu diversifié en activités</li> </ul>	<ul style="list-style-type: none"> <li>• musique et théâtre</li> <li>• padel tennis</li> <li>• parcours vélo-cross</li> <li>• un espace préservé</li> <li>• buvette</li> <li>• concentrer les activités en un lieu</li> <li>• diagnostique des valeurs</li> <li>• mobilité douce</li> <li>• contemplation calme</li> <li>• IFH</li> <li>• événements festifs temporaires</li> </ul>

9

## Ce qu'il faut en retenir



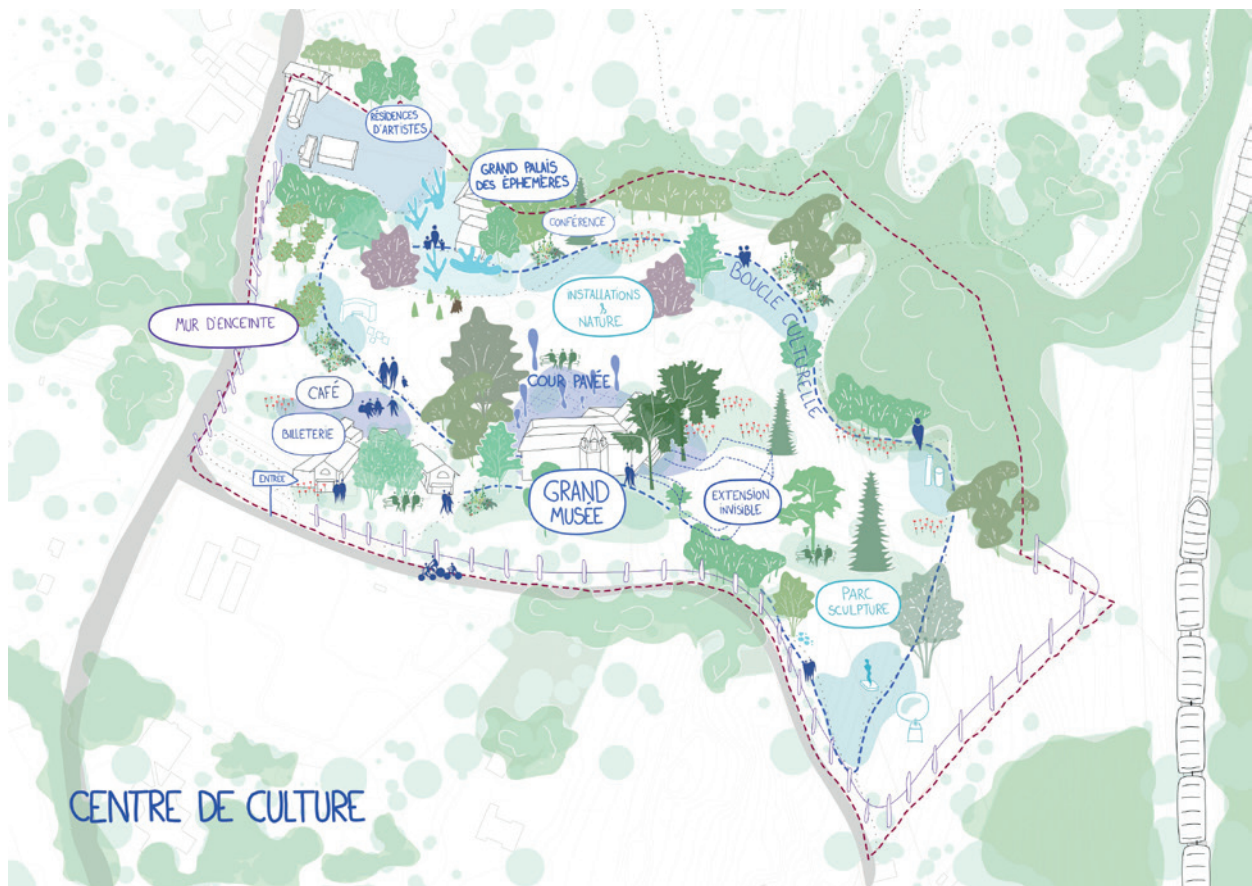
## Les valeurs



# réactions aux scénarios caricaturaux

## culture

Ce scénario propose d'occuper l'ensemble du site avec un programme culturel de type muséal - un **parc musée**. Les expositions temporaires et permanentes se développent sur l'ensemble du Domaine. Une extension enterrée prolonge le château et offre un espace d'envergure digne d'un grand musée. Un **parcours didactique** relie chaque poche culturelle et propose une **dynamique de contemplation** dans un parc quasi intouché.



10



## Ce que j'en pense

Ce que je crains	Ce qui me fait envie	Ce qui pourrait être ajouté
<ul style="list-style-type: none"> <li>• Un espace fermé (cloture)</li> <li>• Un risque de fonctionnement en vase clot</li> <li>• S'adresser à un public ciblé et unique, risque de gentrification</li> <li>• une construction en sous-sol qui risquerait de nuire aux platanes</li> <li>• que le pavillon Gallatin soit pérénisé</li> <li>• contraintes logistiques et climatiques d'un musée dans un tel site</li> <li>• Responsabilité du site dans son ensemble. Qui?</li> </ul>	<ul style="list-style-type: none"> <li>• nature et culture</li> <li>• synergies entre le bâti et parc</li> <li>• un lieu ouvert à tout public</li> <li>• un lieu polyculturel (art, biodiversité, culture maraîchère)</li> <li>• faire rayonner l'oeuvre de Hodler dans le paysage qui l'a inspiré</li> <li>• assurer l'entretien des bâtiments et des serres</li> <li>• rendre le château et ses dépendances au public</li> <li>• dialogue entre passé et présent</li> <li>• diversité des acteurs et cohérence d'un ensemble plus qu'un musée</li> </ul>	<ul style="list-style-type: none"> <li>• valorisation paysagère</li> <li>• rattacher le parc à son contexte (réseau de musée)</li> <li>• un parcours interactif</li> <li>• amener d'autres arts: spectacles, danse, musique</li> <li>• espaces de calme: tente à lire, bibliothèque</li> <li>• lien avec le jardin botanique</li> <li>• une vraie grande salle d'exposition</li> <li>• un vrai restaurant</li> </ul>

11

## Ce qu'il faut en retenir

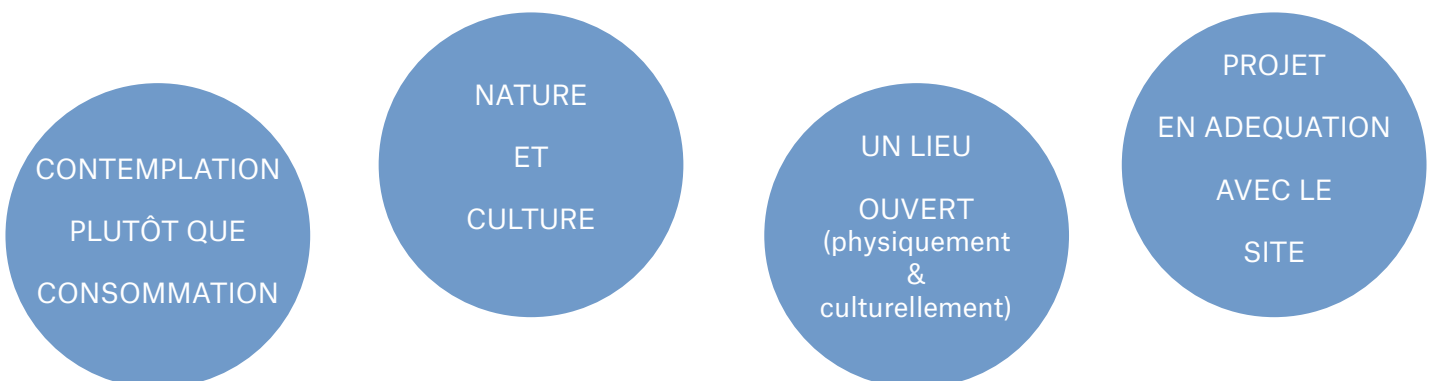
respecter l'ouverture du parc et du paysage

favoriser une cohérence des activités

éviter un public trop ciblé

rattacher le site à son contexte

## Les valeurs



# réactions aux scénarios caricaturaux

## culture festive

Le Domaine devient un lieu de culture festive. Sur le modèle du festival culturel, une **programmation diversifiée et éphémère** fait vivre le site. Le lieu propose des scènes démontables, des installations temporaires, des résidences d'artistes, un village artisanal pour mettre en valeur les savoirs-faire locaux. A l'inverse, la partie basse du parc est un **espace de calme** où l'on peut venir y faire son yoga et déambuler à travers un paysage réapproprié par du land art.



12

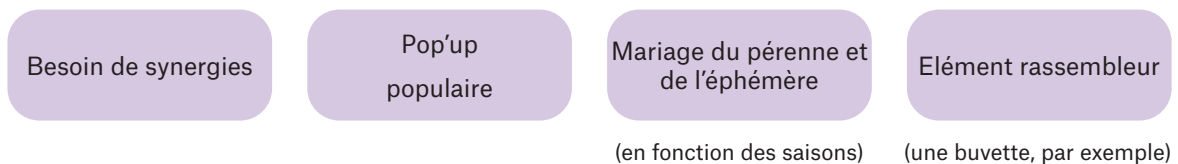


## Ce que j'en pense

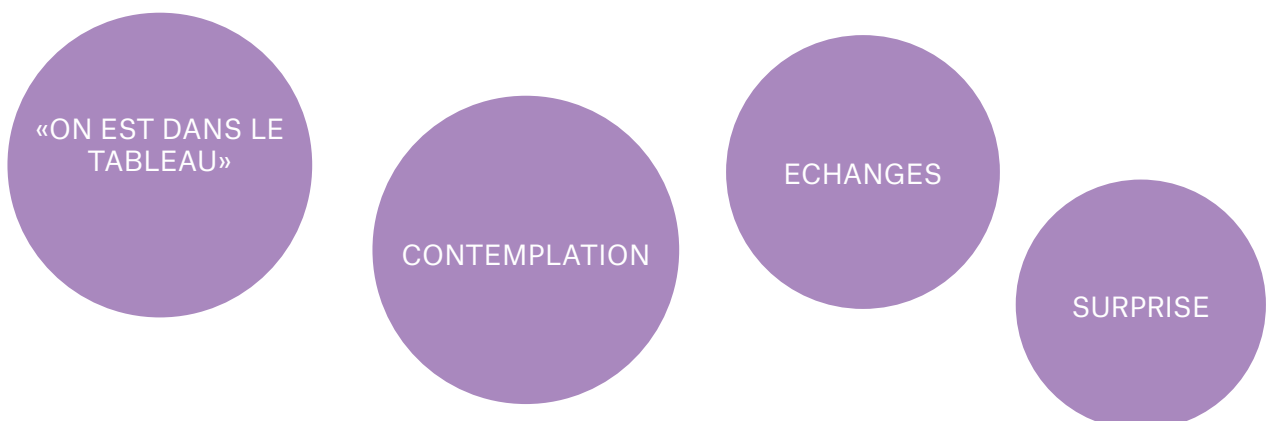
Ce que je crains	Ce qui me fait envie	Ce qui pourrait être ajouté
<ul style="list-style-type: none"> <li>• Offre culturelle trop dispersée</li> <li>• Loin du centre pour organiser des fêtes</li> <li>• Beaucoup de choses temporaires</li> <li>• Détérioration du site</li> <li>• Peu d'activités pour les jeunes enfants</li> <li>• Manque d'unité</li> <li>• Plus adapté à une offre «estivale» qu'annuelle</li> <li>• Absence de fil conducteur</li> <li>• Mono-orientation</li> <li>• Le trop-plein</li> </ul>	<ul style="list-style-type: none"> <li>• Diversité des publics et des offres</li> <li>• Réponse à une lacune de la Rive Droite</li> <li>• Donne beaucoup de place à la nature et invite à la promenade</li> <li>• Cadre public majestueux pour faire la fête</li> <li>• Opportunités d'échanges</li> <li>• Des espaces de liberté</li> <li>• Contact facilité avec les acteurs locaux</li> <li>• Les synergies</li> <li>• L'appropriation du lieu</li> <li>• L'éphémère</li> <li>• Retrait et calme</li> </ul>	<ul style="list-style-type: none"> <li>• Un point de repère, un endroit «phare» plus permanent</li> <li>• Le Rien</li> <li>• Quid de la vie nocture ?</li> <li>• Buvette collective</li> </ul>

13

## Ce qu'il faut en retenir



## Les valeurs



# réactions aux scénarios caricaturaux

## biodiversité

Ce scénario consiste à envisager le site comme un **réservoir de biodiversité**, mettant ainsi l'humain et ses intérêts en seconde position. L'aménagement n'est plus dicté par la maison de mettre et ses vues, mais abrite des milieux et habitats favorables à la diversité floristique et faunistique (forêt réservoir, forêt jardinée, prairie fleurie,...). La **dynamique nature** est à l'honneur, montrant le site sous un aspect plus sauvage et boisé.



14



## Ce que j'en pense

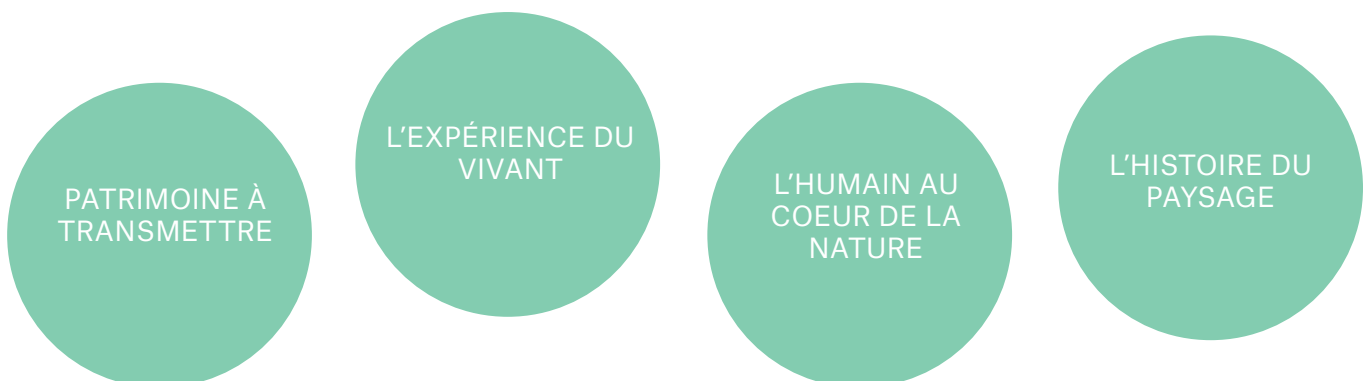
Ce que je crains	Ce qui me fait envie	Ce qui pourrait être ajouté
<ul style="list-style-type: none"> <li>• un espace peu convivial hérissé de règles contraignantes et laissant peu d'appropriation aux visiteurs.</li> <li>• un site qui excluerait celles et ceux qui ne se sentent pas «bio»</li> <li>• le végétal entraverait les points de vues.</li> <li>• la proposition donnerait un «mauvais message» forêt vs parc (attention au terme forêt jardinée)</li> <li>• des conflits d'intérêts (au détriment de la nature)</li> <li>• éviter l'isolement de chaque partie.</li> </ul>	<ul style="list-style-type: none"> <li>• détruire l'école de diplomatie</li> <li>• diversifier les étages du verger</li> <li>• préserver la zone forêt</li> <li>• beaucoup de végétation, une nature un peu en désordre</li> <li>• tout me plaît! le projet comme un écosystème / nature / éducation / immersion</li> <li>• un lieu d'énergie</li> <li>• un site unique</li> <li>• un paysage exceptionnel lac/ Mont-Blanc</li> <li>• un lieu de ressourcement intérieur</li> </ul>	<ul style="list-style-type: none"> <li>• préciser la cohérence entre le site son aménagement et le site plus large</li> <li>• trouver un fil conducteur, un parcours plus large</li> <li>• optimisation de la biodiversité</li> <li>• des aires de jeu de pique-nique, un marché de produits locaux</li> </ul>

15

## Ce qu'il faut en retenir



## Les valeurs



# réactions aux scénarios caricaturaux

## production restauration

Le Domaine de Penthes se transforme en lieu de **production maraîchère**. Cette activité est mise en synergie avec un **marché** et un **restaurant**. Si le haut du site abrite des cultures et des potagers, le bas du Domaine est quant à lui laissé à la nature et sans intervention humaines particulières. Le sol est fortement utilisé sans pour autant y bâtir des constructions permanentes. Un accent est également mis sur la **pédagogie**.



16





## Ce que j'en pense

Ce que je crains	Ce qui me fait envie	Ce qui pourrait être ajouté
<ul style="list-style-type: none"> <li>• domaine des Penthes physiquement trop loin du site de Lullier pour production agricole</li> <li>• que le château devienne un restaurant (programme trop populaire)</li> <li>• espaces peu accessibles ou clôturés</li> <li>• peu de points d'interaction entre visiteurs</li> <li>• le poulailler: problèmes d'odeurs, construction en dur hors zone</li> <li>• la dénaturation des valeurs naturelles et paysagères</li> </ul>	<ul style="list-style-type: none"> <li>• marché bio &amp; local: activité régulière attractive. Lié au verger / potager sur le site</li> <li>• une maison du terroire bis en RD</li> <li>• installer centre de formation permaculture et/ou maraîchage pédagogique. À combiner avec CFP-SHR (Centre de Formation Professionnelle Services et Hôtellerie / Restauration)</li> <li>• intégration + activités avec la verdure</li> <li>• combiner gastronomie et production alimentaire avec circuit court</li> <li>• mise en valeur de l'agriculture genevoise</li> <li>• un lien convivialité, vivant et exemplaire</li> </ul>	<ul style="list-style-type: none"> <li>• un lien de vie</li> <li>• inclusion de serres de travail</li> <li>• vigne et viticulture</li> <li>• potentiel de formation</li> <li>• mélanger un maraîcher professionnel et des potagers individuels (encourager la production d'aliments par ses propres forces)</li> <li>• une micro-brasserie pour abreuver le Biergarten</li> <li>• Représentation OPAGE (Office de promotion des produits agricoles de Genève, fondation de droit privé)</li> </ul>

17

## Ce qu'il faut en retenir

soutenir l'attractivité et la convivialité du lieu

les circuits courts: marché, vente direct, production locale, restaurateur producteur

maison du terroir rive gauche: valorisation et promotion des produits du terroire

## Les valeurs

liens avec l'histoire du site

liens avec le terroire

## Exercice 2

Après avoir entendu les pour et les contres de chaque scénario et les valeurs attendues, chaque participant est invité à s'inspirer de toutes les bonnes idées émises ici et là.

Des nouveaux groupes sont constitués mettant en relation les meilleures idées des scénarios caricaturaux.

Il est demandé au groupe de réaliser une carte mentale située des activités et affectations qui pourraient prendre place sur le site.

Le groupe raconte / fabrique en maquette l'histoire désirée du devenir du site. Il est guidé par des questions clés :

- Comment le site vit?
  - > programme, polarités, affectations,
- Comment le site est-il pérenne, financé?
  - > synergies win/win montages public privé
- Qui l'utilise et quand?
  - > temporalités, usages, fréquentations
- Phase de restitution :
  - > une personne désignée présente le scénario / récit en plénum avec l'analyse du groupe

18

## Dynamique de l'atelier

La deuxième partie de l'atelier a été très constructive. Les participants étaient prêts pour cette discussion aussi grâce au premier exercice. Les groupes ont facilement trouvé des récits d'évolution pour ce site.

Il est ressorti des discussions un attachement majeur pour ce site. Beaucoup d'émotions ont été exprimées sur sa qualité paysagère, d'ouverture vers le grand paysage des Alpes et du Mont-Blanc. Mais des émotions plus particulières ont aussi été livrées, liées à l'énergie particulière qui habite ce site (un lien d'énergie avec le Mont-Blanc), de la présence de l'eau dans la nappe souterraine.

Il en ressort une volonté de respect et de reconnaissance et une volonté de raviver cette énergie aujourd'hui évaluée en veille.

## Liste des proposition présentées dans les pages suivantes

- éducation · nature · patrimoine
- territoire · temporalité · existant
- équilibre · histoire · maraîchage
- histoire · diagnostique
- découverte · tableau · public



SCÉNARIOS D'ÉVOLUTION  
DU SITE

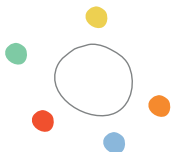


table 1

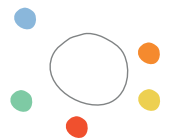


table 2



table 3



table 4

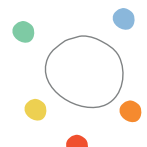


table 5

- Thomas Bolliger
- Dominique Zumkeller
- Anne Tirefort
- Anne Brüscheiler
- Philippe Gay
- Nathalie Monge
- Michel Bonvin
- Nicole Valiquer
- Béatrice Ferrari
- Philippe Roch
- Erica Deubler Ziegler
- Loïc Kritzingler
- Marion Penelas
- Philippe Schwarm
- Niklaus Manuel Güdel
- Héloïse Candolfi
- Gaspar Reverdin
- Babina Chaillot-Calame
- Nicolas Freyre
- Alain Brunier
- Valérie Hoffmeyer
- Anne-Sophie Poirot
- Zoé Gehin
- Pierre-Alain Girard
- Christina Saavedra
- Marine Englert
- Danièle Fischer-Huelin
- Florent Agat

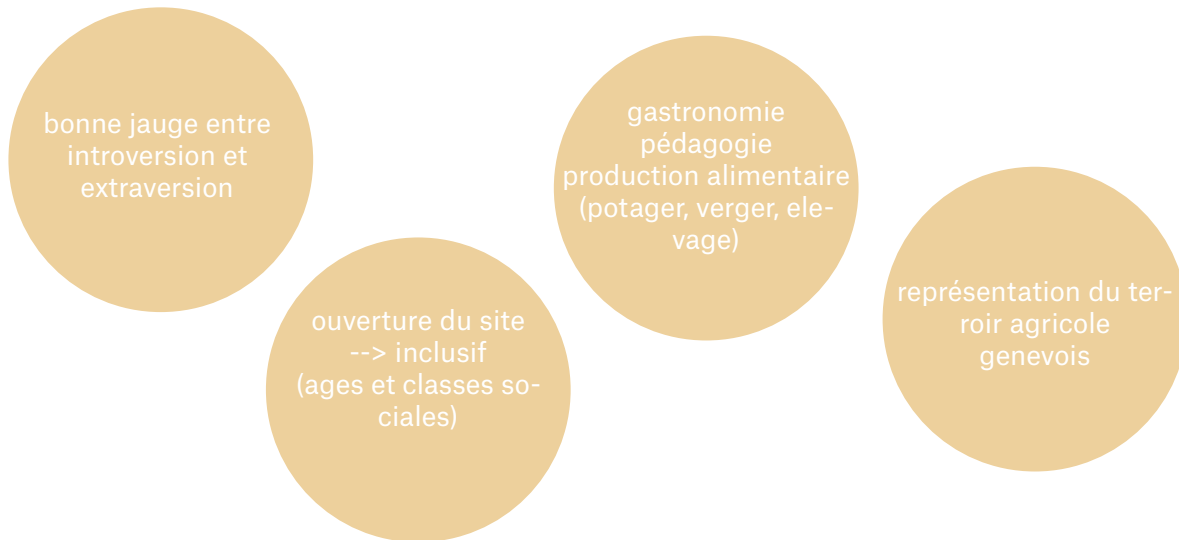


# éducation · nature · patrimoine

20



## Les valeurs retenues



### Comment vit le site ?

- l'humain au coeur de la nature
- éducation
- contemplation & calme
- nature & patrimoine
- préservation de la valeur paysagère extraordinaire

### Qui l'utilise ? Quand ?

- site habité en permanence (résidence artistique, logements pour personnes qui travaillent sur le site,...)
- médiation culturelle (ateliers / rencontres / conférences)
- renforcer les liens avec le paysage contexte
- activité culturelle en lien avec l'IFH
- renforcer signalétique: mise en scène des entrées, mise en place d'une signalétique importante
- accueillir public: tous les classes d'âges / sociales
- les publics jeunes: écoles, centre de loisirs, petite enfance

### Comment le site est-il pérenne ?

- organisation et montage financier avec 4 acteurs: Confédération, Canton, Commune, investisseurs privés (partenaires IFH)
- restaurant: attirer les usagers des alentours
- buvette et petite restauration
- mettre à disposition espace événementiel à louer

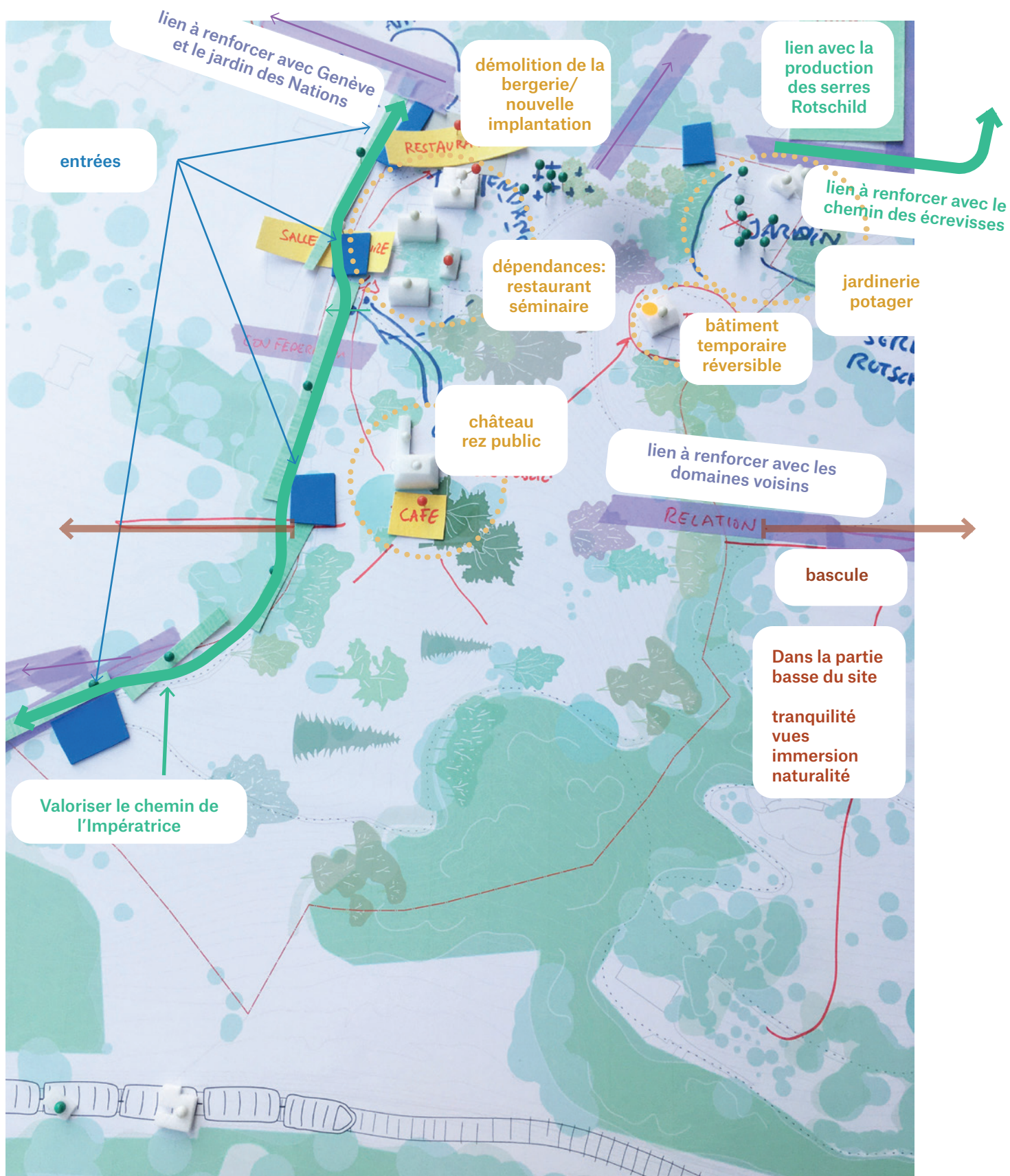
21

### Ce qu'il faut retenir

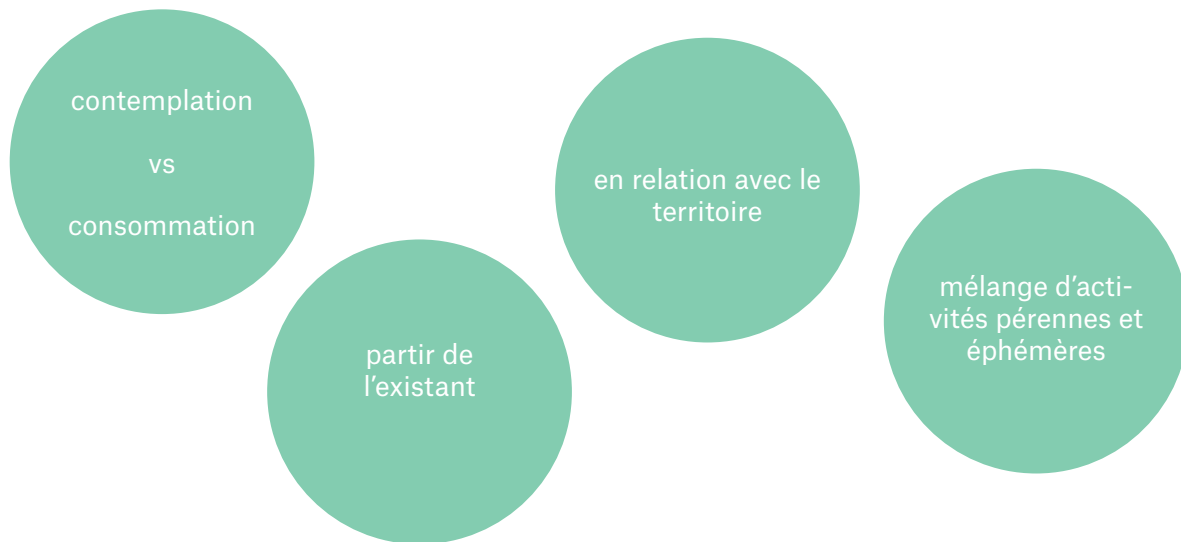
- tenir compte de l'importance du montage financier / organisationnel
- mission éducative et pédagogique à remplir
- équilibre entre animation du site et préservation d'un lieu de contemplation et du calme
- tisser liens avec les voisins (organisations internationales)
- ouverture du site --> inclusif

# proposition de scénario

## territoire · temporalité · existant



## Les valeurs retenues



### Comment vit le site ?

- le site est relié à Genève, au lac, au Jardin des Nations, à la pénétrante de verdure et aux propriétés voisines par un cheminement principal
- le site est organisé par «noyaux» avec le château, les dépendances et la jardinerie
- un nouveau bâtiment pour le restaurant, à l'entrée du site

### Qui l'utilise ? Quand ?

- les personnes des organisations internationales viennent pour les séminaires et le restaurant
- les visiteurs viennent pour les expositions pérennes et ont la surprise des installations éphémères

### Comment le site est-il pérenne ?

- la jardinerie est en lien avec les serres de la parcelle voisine (occupées par le jardin botanique)
- relations entre l'IFH, l'espace d'exposition et le restaurant

23

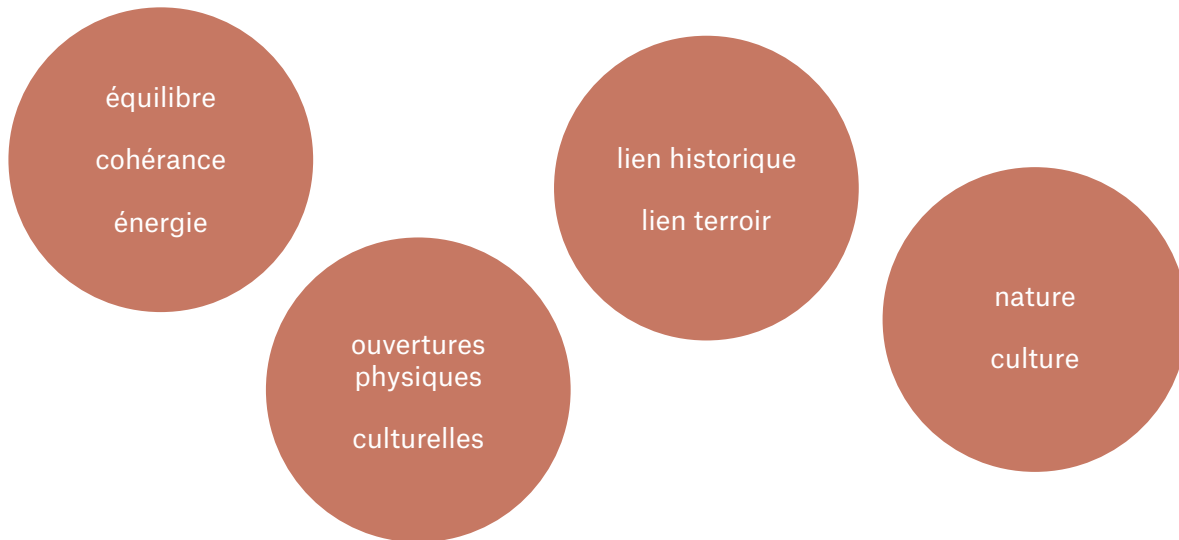
### Ce qu'il faut retenir

- valorisation de l'histoire du lieu
- être dans le tableau Hodler
- dualité du site
- organisation en «noyaux»
- intégration à plus large échelle





## Les valeurs retenues



### Comment vit le site ?

- faire aujourd'hui l'expérience qu'à pu faire Hodler à l'époque
- renaturation avec l'eau
- calme et quiétude
- salles muséales en réseau

### Qui l'utilise ? Quand ?

- famille
- agriculteur
- restaurateur
- IFH
- administration communale
- congrès

### Comment le site est-il pérenne ?

- présence de l'administration communale ?
- ferme urbaine
- place de jeu
- dualité du site
- pique nique acheté au café du musée, produit à la ferme urbaine
- garder la restauration et le pavillon Gallatin

25

### Ce qu'il faut retenir

- ferme urbaine
- renaturation avec l'eau
- dualité du site
- salles muséales en réseau
- financièrement viable
- synergie musée - ferme

# histoire - diagnostique



## Les valeurs retenues



**Comment vit le site ?**

**Qui l'utilise ? Quand ?**

**Comment le site est-il pérenne ?**

- Le groupe exprime son incapacité à projeter du programme sur le site à ce stade.
- L'objectif étant de préserver et valoriser le site, le groupe exprime son besoin et sa volonté d'en apprendre plus sur le site pour le comprendre dans son ensemble.
- Son histoire, ses forces, ses faiblesses, son état de santé
- Ce Diagnostic du bâti et du végétal permettra d'évaluer la capacité d'accueil du site afin de pouvoir y penser un programme et des synergies adéquates.

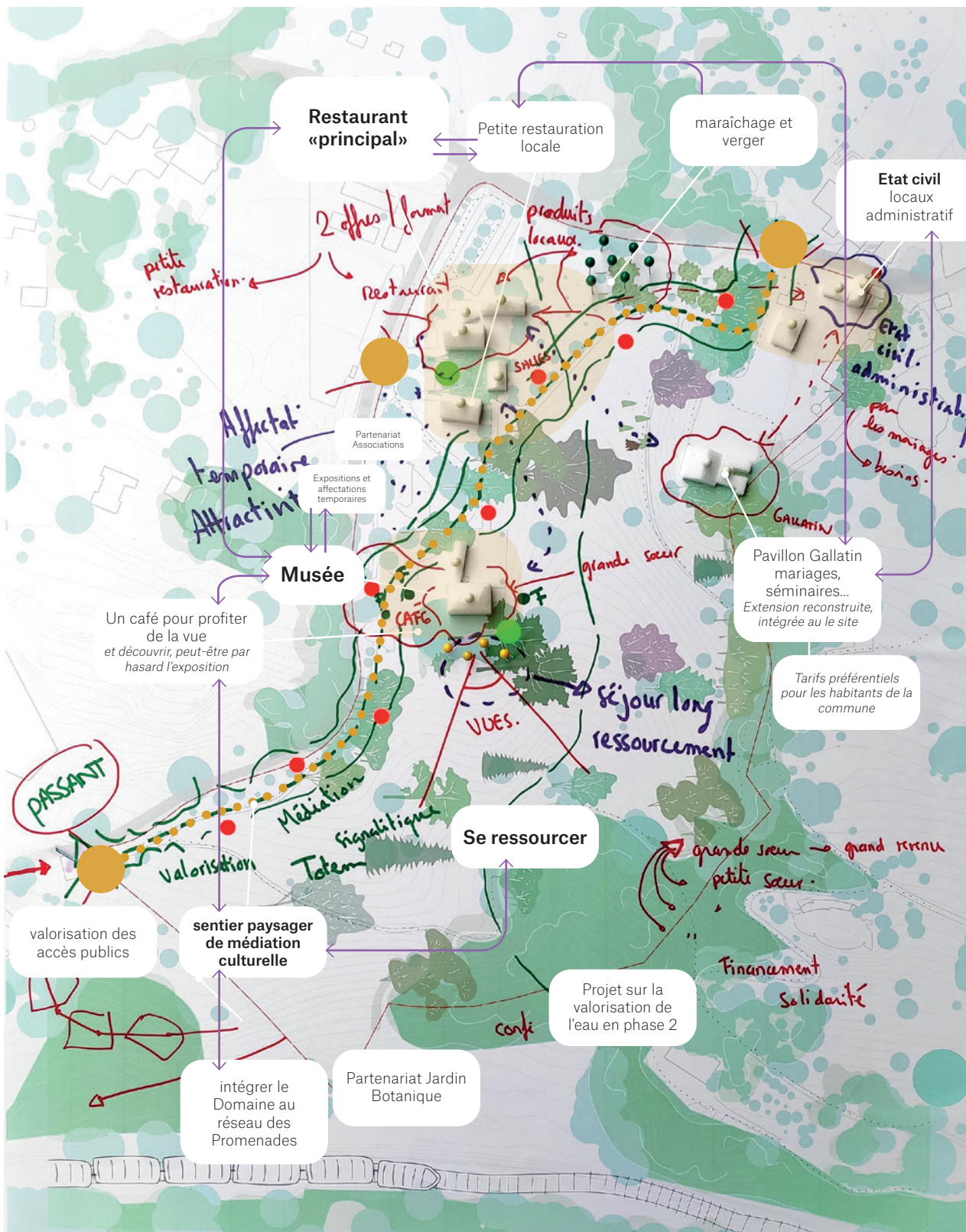
27

### Ce qu'il faut retenir

- Le bâti et la nature du site sont indissociables.
- Une étude et un diagnostic approfondi des deux est nécessaire pour comprendre ce que le site peut absorber sans être trop intrusif.

# proposition de scénario

## découverte - tableau - public



## Les valeurs retenues



### Comment vit le site ?

- Synergies entre les musées de la Rive Droite
- Valoriser le lien dedans-dehors
- Invitation du passant à découvrir le paysage par lui-même
- Développement d'attracteurs à partir d'un sentier paysager culturel

### Qui l'utilise ? Quand ?

- Le passant, qui traverse le parc
- Habitants de Pregny
- La Genève internationale
- Visiteurs du musée
- Les sportifs

### Comment le site est-il pérenne ?

- Coopérative du Domaine pour réunir les acteurs autour d'un projet commun
- Chaque programme se décline en «Grande soeur et petites soeurs» pour créer des synergies de financement et d'attractivité
- Complémentarité des publics et des programmes

29

### Ce qu'il faut retenir

- une signalétique intuitive pour mieux guider le visiteur
- Articulation d'un lieu de vie et de clame
- Un café pour profiter de la vue
- un projet commun à tous les acteurs pour ce site
- synergie musée - restaurant - événement - potagers
- Valoriser les anciennes fontaines

**apaar\_**  
paysage et architecture

**ykra**

Dominique Zumkeller  
historien - archiviste

**Michel Bonvin**  
*Systèmes énergétiques*